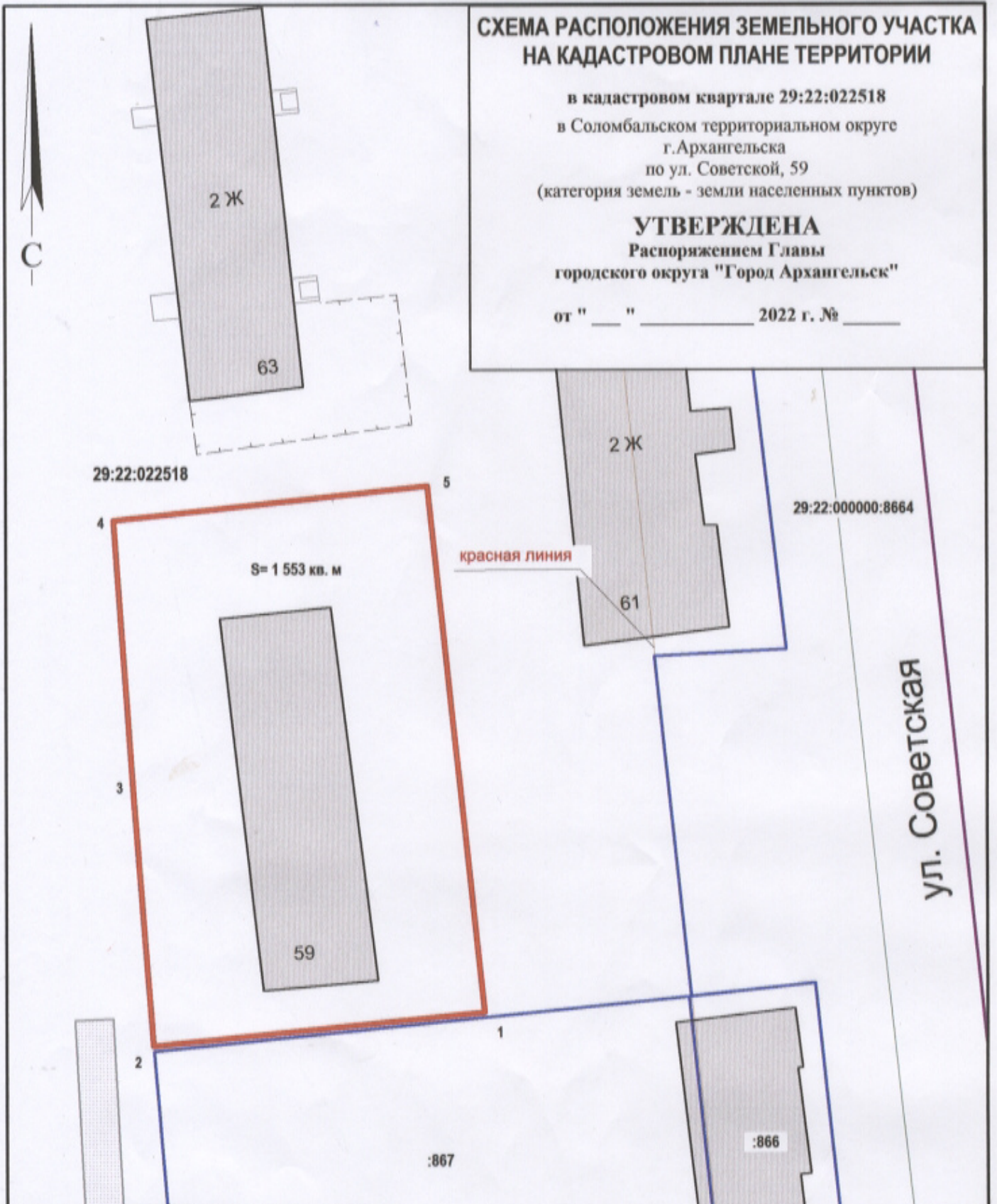


# СХЕМА РАСПОЛОЖЕНИЯ ЗЕМЕЛЬНОГО УЧАСТКА НА КАДАСТРОВОМ ПЛАНЕ ТЕРРИТОРИИ

в кадастровом квартале 29:22:022518  
в Соломбальском территориальном округе  
г.Архангельска  
по ул. Советской, 59  
(категория земель - земли населенных пунктов)

**УТВЕРЖДЕНА**  
Распоряжением Главы  
городского округа "Город Архангельск"

от " \_\_\_ " \_\_\_\_\_ 2022 г. № \_\_\_\_\_



Система координат МСК-29		
Условный номер земельного участка		
Площадь земельного участка 1 553 кв.м		
Обозначение характерных точек границ	координаты, м	
	X	Y
1	656457.37	2518827.50
2	656453.00	2518796.00
3	656476.12	2518793.31
4	656502.70	2518790.39
5	656507.07	2518820.15

**УСЛОВНЫЕ ОБОЗНАЧЕНИЯ:**

	изображение границ образуемого земельного участка
	изображение границ учтенных земельных участков
29:22:022518	надпись кадастрового номера кадастрового квартала
:867	надпись кадастрового номера земельного участка

Масштаб 1 : 500



# СХЕМА РАСПОЛОЖЕНИЯ ЗЕМЕЛЬНОГО УЧАСТКА НА КАДАСТРОВОМ ПЛАНЕ ТЕРРИТОРИИ

в кадастровом квартале 29:22:031610  
в Северном территориальном округе  
г.Архангельска  
по ул. Добролюбова, 18  
(категория земель - земли населенных пунктов)

**УТВЕРЖДЕНА**  
Распоряжением Главы  
городского округа "Город Архангельск"

от " \_\_\_ " \_\_\_\_\_ 2022 г. № \_\_\_\_\_



29:22:031610

красная линия

S= 1 485 кв. м

18

18к.1

:199

кварт. 1  
:1

15к.1

Система координат МСК-29

Условный номер земельного участка

Площадь земельного участка 1 485 кв.м

Обозначение характерных точек границ	координаты, м	
	X	Y
1	657308.49	2522153.05
2	657316.76	2522179.20
3	657265.27	2522195.71
4	657256.83	2522169.63

## УСЛОВНЫЕ ОБОЗНАЧЕНИЯ:

- изображение границ образуемого земельного участка
- изображение границ учтенных земельных участков
- 29:22:031610** надпись кадастрового номера кадастрового квартала
- :1** надпись кадастрового номера земельного участка

Масштаб 1 : 500



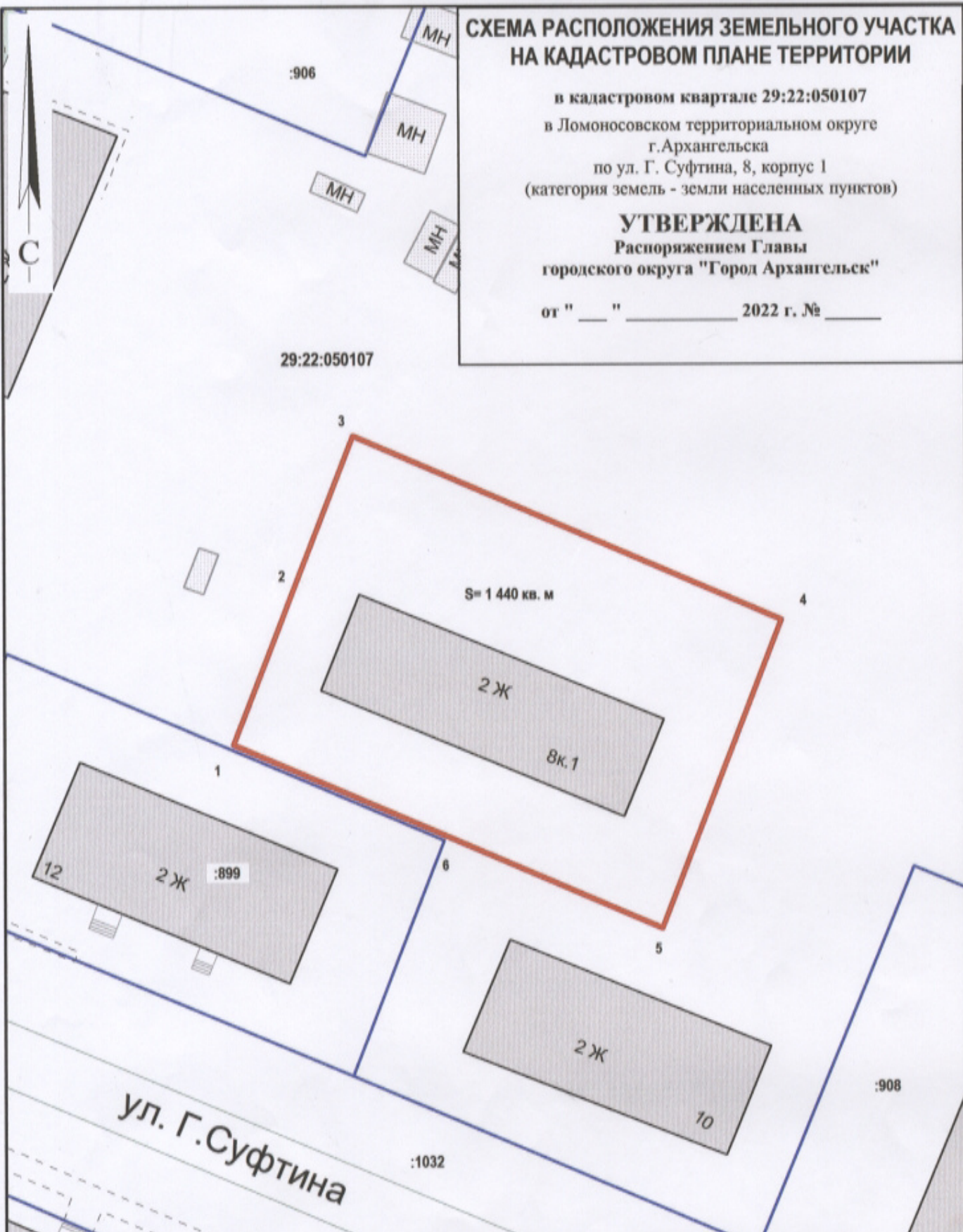
# СХЕМА РАСПОЛОЖЕНИЯ ЗЕМЕЛЬНОГО УЧАСТКА НА КАДАСТРОВОМ ПЛАНЕ ТЕРРИТОРИИ

в кадастровом квартале 29:22:050107  
в Ломоносовском территориальном округе  
г.Архангельска  
по ул. Г. Суфтина, 8, корпус 1  
(категория земель - земли населенных пунктов)

**УТВЕРЖДЕНА**  
Распоряжением Главы  
городского округа "Город Архангельск"

от " \_\_\_ " \_\_\_\_\_ 2022 г. № \_\_\_\_\_

29:22:050107



Система координат МСК-29

Условный номер земельного участка

Площадь земельного участка 1 440 кв.м

Обозначение характерных точек границ	координаты, м	
	X	Y
1	651790.83	2520866.65
2	651806.39	2520872.07
3	651821.23	2520877.34
4	651805.13	2520919.07
5	651774.76	2520908.36
6	651782.86	2520887.34

## УСЛОВНЫЕ ОБОЗНАЧЕНИЯ:

- изображение границ образуемого земельного участка
- изображение границ учтенных земельных участков
- 29:22:050107 надпись кадастрового номера кадастрового квартала
- :899 надпись кадастрового номера земельного участка

Масштаб 1 : 500



# СХЕМА РАСПОЛОЖЕНИЯ ЗЕМЕЛЬНОГО УЧАСТКА НА КАДАСТРОВОМ ПЛАНЕ ТЕРРИТОРИИ

в кадастровом квартале 29:22:060416  
в территориальном округе Майская горка  
г.Архангельска  
по ул. Чкалова, 10  
(категория земель - земли населенных пунктов)

**УТВЕРЖДЕНА**  
Распоряжением Главы  
городского округа "Город Архангельск"

от " \_\_\_ " \_\_\_\_\_ 2022 г. № \_\_\_\_\_

29:22:060416

:1629

красная линия

ул. Чкалова

ул. Калинина

S= 1 503 кв. м



Система координат МСК-29

Условный номер земельного участка

Площадь земельного участка 1 503 кв.м

Обозначение характерных точек границ	координаты, м	
	X	Y
1	649121.30	2525548.27
2	649101.24	2525566.73
3	649094.71	2525565.35
4	649065.04	2525532.34
5	649086.94	2525512.35

## УСЛОВНЫЕ ОБОЗНАЧЕНИЯ:

-  изображение границ образуемого земельного участка
-  изображение границ учтенных земельных участков
- 29:22:060416 надпись кадастрового номера кадастрового квартала
- :1629 надпись кадастрового номера земельного участка

Масштаб 1 : 500

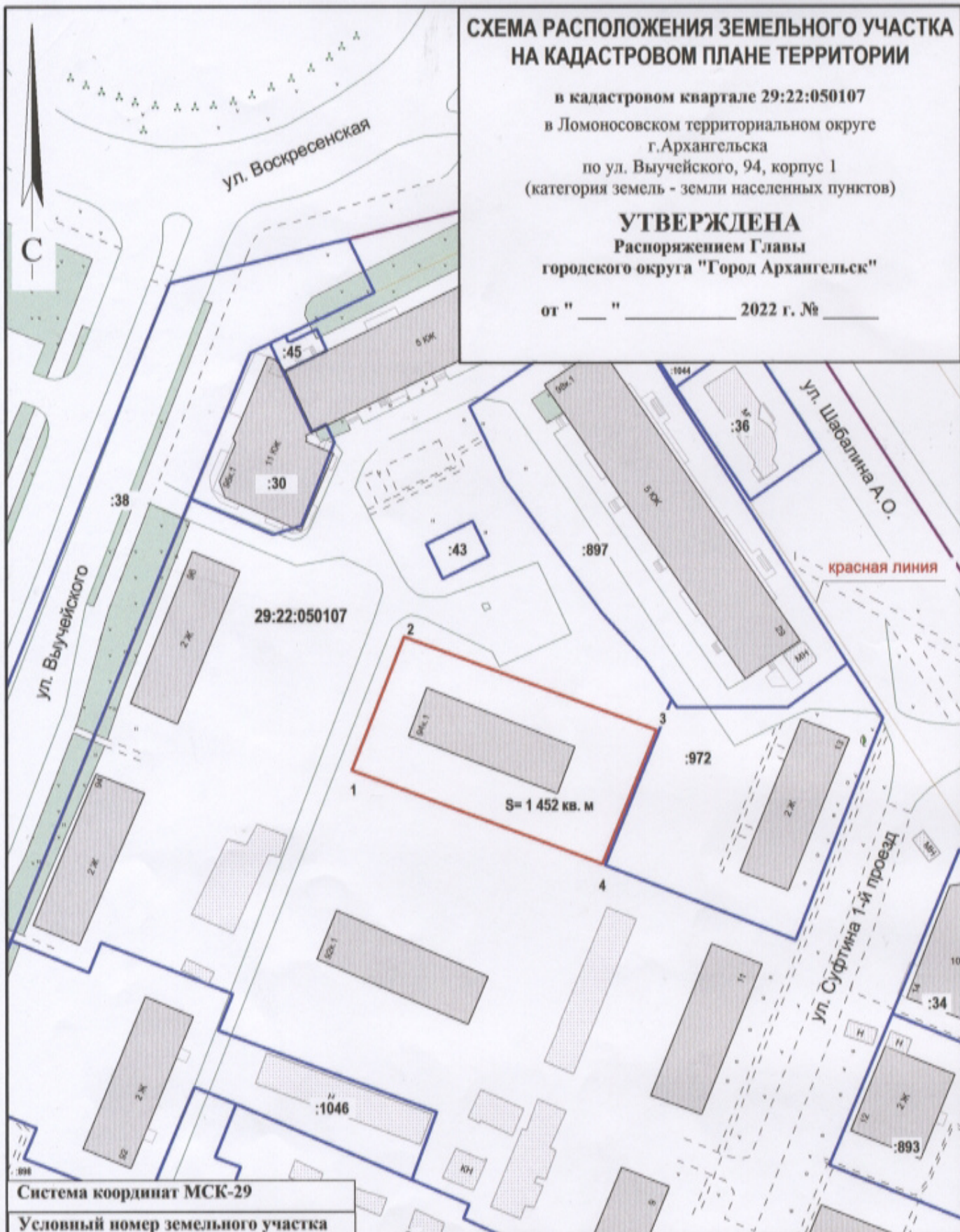


# СХЕМА РАСПОЛОЖЕНИЯ ЗЕМЕЛЬНОГО УЧАСТКА НА КАДАСТРОВОМ ПЛАНЕ ТЕРРИТОРИИ

в кадастровом квартале 29:22:050107  
в Ломоносовском территориальном округе  
г.Архангельска  
по ул. Выучейского, 94, корпус 1  
(категория земель - земли населенных пунктов)

**УТВЕРЖДЕНА**  
Распоряжением Главы  
городского округа "Город Архангельск"

от " \_\_\_ " \_\_\_\_\_ 2022 г. № \_\_\_\_\_



Система координат МСК-29

Условный номер земельного участка

Площадь земельного участка 1 452 кв.м

Обозначение характерных точек границы	координаты, м	
	X	Y
1	652005.51	2520947.05
2	652031.54	2520956.26
3	652015.30	2521006.17
4	651989.10	2520996.67

## УСЛОВНЫЕ ОБОЗНАЧЕНИЯ:

- изображение границ образуемого земельного участка
- изображение границ учтенных земельных участков
- 29:22:050107 надпись кадастрового номера кадастрового квартала
- :972 надпись кадастрового номера земельного участка

Масштаб 1 : 1000



**СХЕМА РАСПОЛОЖЕНИЯ ЗЕМЕЛЬНОГО УЧАСТКА  
НА КАДАСТРОВОМ ПЛАНЕ ТЕРРИТОРИИ**

в кадастровом квартале 29:22:031008  
в Северном территориальном округе  
г.Архангельска  
по ул. Кольской, 16  
(категория земель - земли населенных пунктов)

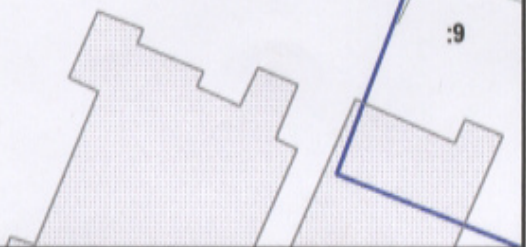
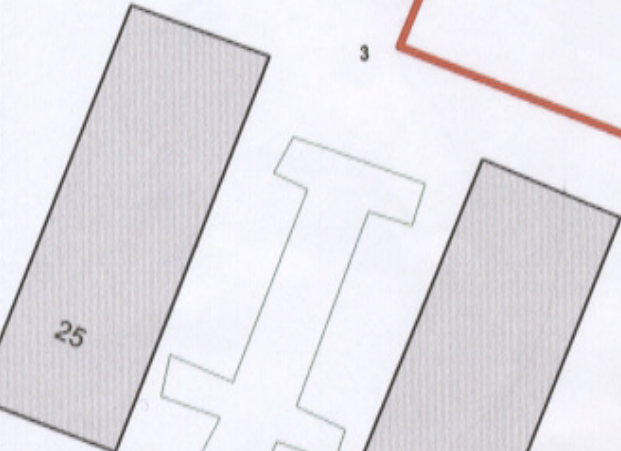
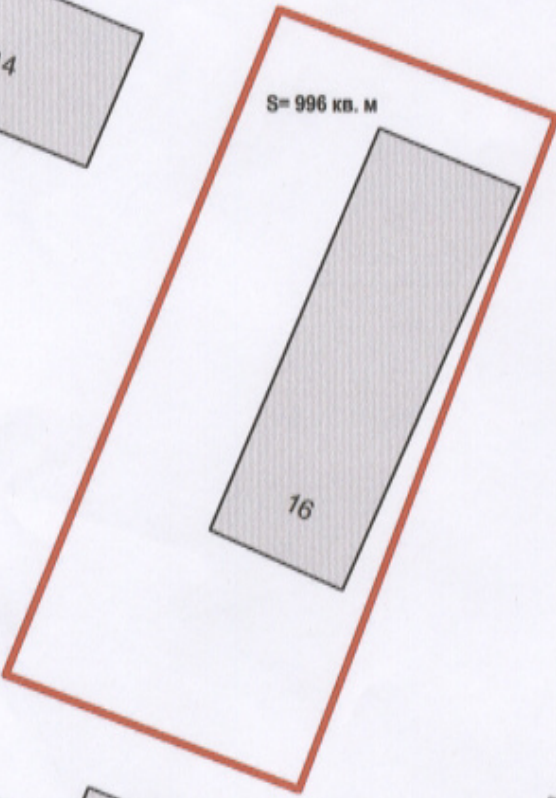
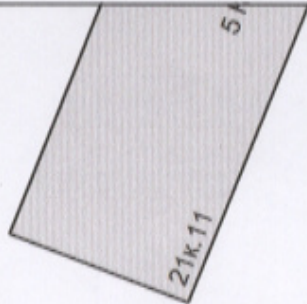
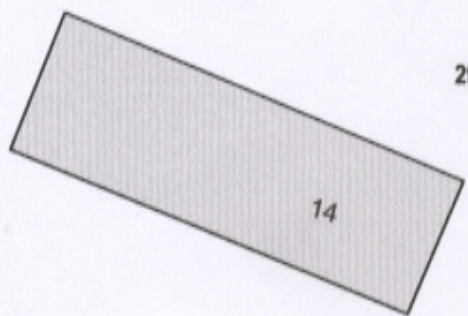
**УТВЕРЖДЕНА**  
Распоряжением Главы  
городского округа "Город Архангельск"

от " \_\_\_ " \_\_\_\_\_ 2022 г. № \_\_\_\_\_



ул. Кольская

29:22:031008



Система координат МСК-29		
Условный номер земельного участка		
Площадь земельного участка 996 кв.м		
Обозначение характерных точек границ	координаты, м	
	X	Y
1	658063.74	2522630.17
2	658018.01	2522614.65
3	658024.99	2522594.56
4	658070.22	2522611.24

**УСЛОВНЫЕ ОБОЗНАЧЕНИЯ:**

- изображение границ образуемого земельного участка
- изображение границ учтенных земельных участков
- 29:22:031008 надпись кадастрового номера кадастрового квартала
- :2 надпись кадастрового номера земельного участка

Масштаб 1 : 500